

教育ローンがさらに便利に!

道銀教育カードローン

新登場!!

👉ここが便利! その1

必要なときに
必要な分だけ
ATMでお借入、ご返済

👉ここが便利! その2

いざという時でも
枠があれば
卒業まで安心!

👉ここが便利! その3

在学期間中は
お利息のみ
ご返済でOK!

👉ここが便利! その4

ネットでカンタン申込み!
ご回答は
最短で翌営業日!

ご利用は
最高1,000万円まで

利率は
年2.975%

(変動金利型、保証料込み)

お申込みから
ご契約まで銀行へ
ご来店が不要!

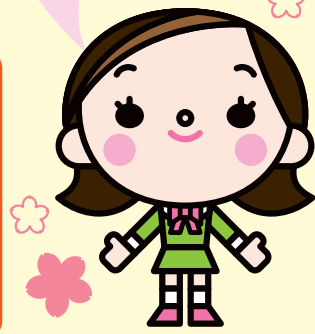


お申込はネットで

北海道銀行

検索

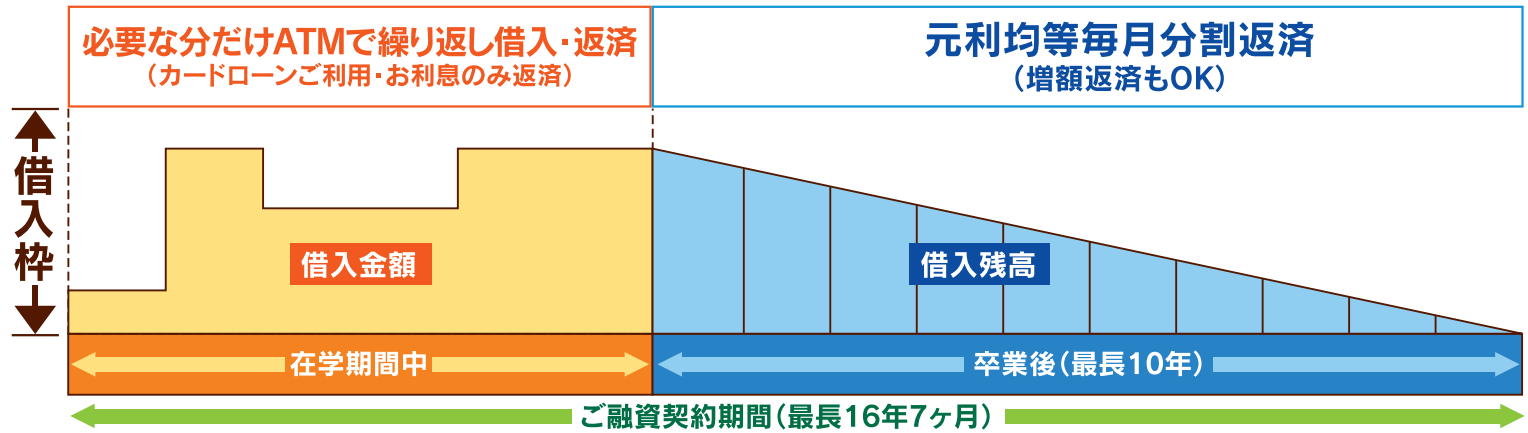
郵送でのお申込みはATMコーナーに申込書をご用意しています。



詳しくは裏面の「道銀教育カードローンご利用イメージ」、「道銀教育カードローンの商品概要」をご覧ください。

平成27年3月25日現在

「道銀教育カードローン」ご利用イメージ



「道銀教育カードローン」の商品概要

ご利用いただける方	<ul style="list-style-type: none"> ○道銀に普通預金口座をお持ちの方、または新たに作成予定の方 ○ご融資時年齢満20歳以上、完済時年齢満70歳以下の方 ○お勤めされている方(安定した給与所得のある方) ※ただし、会社代表の方、個人事業主の方、その配偶者の方は道銀の窓口でご相談ください。 ○前年税込年収150万円以上の方 ○保証会社の保証を受けられる方
お使いみち	<ul style="list-style-type: none"> ○お子様またはご本人様の中・高等学校、大学、大学院、専門学校などで必要とされる入学金、授業料、教科書代、下宿・アパート費用など卒業までの教育関連資金全般 ○他行、他社の教育ローンのお借換資金 ○在学中の資格取得、学習塾などに関する費用全般 ※既にお支払済みの費用も対象となります。
対象となる学校	<ul style="list-style-type: none"> ○中学校、高等学校、大学、大学院、専門学校 ※幼稚園、小学校、資格取得・通信講座・英会話等の各種学校、予備校は対象外となります。【道銀教育ローン(証書貸付型)ではご利用いただけません】
ご融資金額	<ul style="list-style-type: none"> ○10万円以上1,000万円以内 ※お借入枠内で繰り返し何度でもご利用いただけます。 ※必要な時に必要な分だけATMでご利用いただけます。 ※ご返済に無理のないよう年収等に応じた基準がございます。
ご融資利率	<ul style="list-style-type: none"> ○年2.975%(変動金利型) ※年2回金利の見直しがございます。
お借入期間	<ul style="list-style-type: none"> ○3年以上16年7ヶ月以内 ※カードローンのご利用期間は入学前7ヶ月間+在学期間を限度として、最長6年7ヶ月となります。 ※卒業後(カードローンご利用終了後)は最長10年間の元利均等返済となります。
ご返済方法	<ul style="list-style-type: none"> ○カードローンのご利用期間中(入学前+在学期間中)は毎月利息のみのお支払い(元金据置返済)となります。 ※ローンカードによる随時のご返済も可能です。 ○カードローンのご利用期間終了後(卒業後)は毎月元利均等返済となります。 ※お借入金額の50%以内でボーナス時の増額返済も可能です。
担保・保証人	<ul style="list-style-type: none"> ○不要です。(株)オリエントコーポレーションまたは(株)ジャックスの保証をご利用いただけます。 ※保証料は金利に含まれていますので、お客さまが別途お支払いする必要はございません。 ※商品内容、利率はいずれの保証会社も同じです。お客さまご自身でいずれかの保証会社をお選びください。

※店頭にて返済額を試算いたします。また、詳しくは店頭で説明書をご用意しております。

※審査の結果、ご希望に添いかねる場合もございますので、ご了承ください。

かんたコール ☎ 0120-52-0116

受付時間/9:00~17:00(銀行営業日)

郵送でのお申込みはATMコーナーに申込書をご用意しています。

平成27年3月25日現在